

KẾT QUẢ ĐO LƯỜNG MỨC CĂN BẢN CỦA CHỈ SỐ ĐA DẠNG SINH HỌC CỦA THÀNH PHỐ LOS ANGELES

- Chỉ Số Đa Dạng Sinh Học Của Thành Phố Los Angeles là một công cụ lượng định sự hiện diện của những chủng loài sinh vật và động vật bản địa, chất lượng hệ sinh thái, những nguy cơ đối với các chủng loài bản địa, và những hành động của cấp quản lý nhằm coi sóc sự đa dạng sinh học
- Chỉ Số là một cơ chế quan trọng nhằm gia tăng ý thức về những vấn đề đa dạng sinh học và thu hút kéo thêm người coi sóc tham gia hành động nhằm bảo vệ sự đa dạng sinh học
- Sở Vệ Sinh Môi Trường Los Angeles lần đầu tiên đã hoàn tất sự đo lường đối với Chỉ Số Đa Dạng Sinh Học Của Thành Phố Los Angeles trong năm 2022
- . Điểm Căn Bản = 37/110 điểm

ĐIỂM LƯỢNG ĐỊNH CHUẨN



CẤU TRÚC CHỈ SỐ:

- 3 Chủ Đề
- 8 Chỉ Báo
- 25 Số Đo Giá Trị

CÁCH TÍNH SỐ ĐO GIÁ TRỊ:

- Mỗi số đo giá trị được tính thang điểm trên năm
- Điểm thấp nhất = 0/5
- Điểm cao nhất = 3/5

ĐIỀU RÚT RA

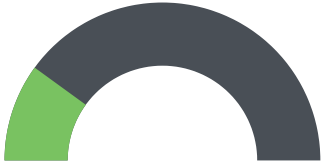
- Còn nhiều việc quan trọng phải hoàn tất để bảo vệ sự đa dạng sinh học một cách hiệu quả trong Los Angeles và cải thiện điểm chỉ số
- Điểm thấp = KÊU GỌI HÀNH ĐỘNG
- Điểm hoàn hảo 110 đòi hỏi nguồn nhân lực vật lực khối lượng lớn và có thể khó đạt được
- Các ban ngành Thành Phố và những thành phần tham gia liên quan có thể tiến hành những bước bảo vệ sự đa dạng sinh học và cải thiện điểm chỉ số
- Chúng tôi hy vọng những kết quả này gây cảm hứng thúc đẩy tất cả người dân Los Angeles tham gia vực lại sự đa dạng sinh học đang trên đà suy sút

ĐIỂM ĐO GIÁ TRỊ TRUNG BÌNH



NHỮNG ĐIỂM CHÍNH YẾU RÚT RA 8 CHỈ BÁO ĐA DẠNG SINH HỌC

Những điều lưu ý từ Sự Lượng Giá Mức Căn Bản trong
Chỉ Số Đa Dạng Sinh Học của thành phố Los Angeles



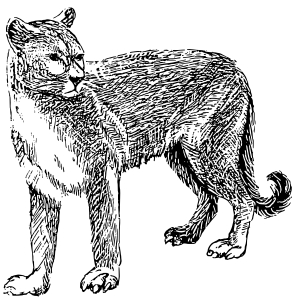
01a MÔI TRƯỜNG CƯ TRÚ

- 20% thành phố được xếp loại là đất thiên nhiên hoặc đất hoang, đất trống (phần 80% còn lại đã phát triển, xây cất)
- Điểm chất lượng cư trú trung bình được tính ra là 4/10



01b KẾT NỐI TÁC ĐỘNG LẤN NHAU

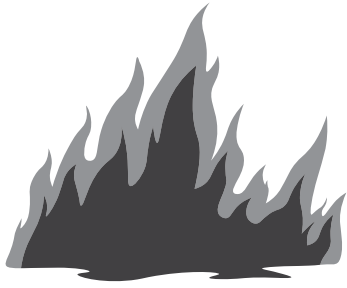
- Sự kết nối tác động lẫn nhau quan trọng trong tiến trình sinh thái bao gồm phân tán, di trú, và giao phối
- Kết quả phân tích về mức kết nối mật độ cao cho thấy rằng Thành Phố có tính chất co cụm, khiến hạn chế việc di chuyển
- Thành Phố có thể hưởng lợi từ việc can thiệp quy nhỏ và lớn trong việc nâng cao mức kết nối nơi cuộc sống hoang dã khắp các vùng đô thị



02 CÁC CHỦNG LOÀI MANG TÍNH CHỈ BÁO CỦA MÔI TRƯỜNG

- Thành Phố đã đưa ra danh sách đầu tiên của các chủng loài [chỉ báo môi trường xếp trong nhóm được quan tâm cao!](#)
- Danh sách gồm 37 loài động vật là chỉ báo tốt về sức khỏe hệ sinh thái, như sư tử núi, hưu la, chim xanh miền tây

03 NHỮNG MỐI ĐE DỌA TỚI SỰ ĐA DẠNG SINH HỌC BẢN ĐỊA



- Sự đô thị hóa, rời rạc về cư trú, xâm lấn của nhiều chủng loại thực vật, và cháy rừng hết thảy đe dọa tới sự đa dạng sinh học của Los Angeles
- Đất đai ở Los Angeles dễ bị cháy thường xuyên hơn khi so sánh với thời còn hoang sơ

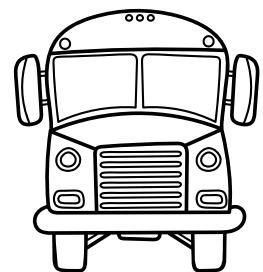
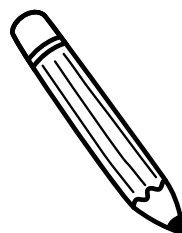
04 TIẾP CẬN SỰ ĐA DẠNG SINH HỌC

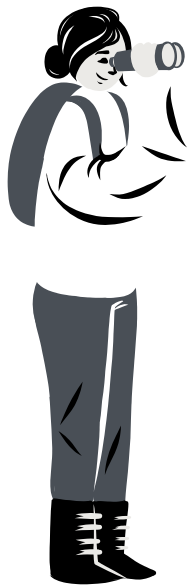
- 36.8% đất ở Los Angeles là tán cây, bụi cây, hoặc cây cối cảnh quan
- 56.1% dân số sống cách một công viên hoặc đất hoang nào đó trong vòng 1/2 dặm hoặc gần hơn



05 GIÁO DỤC

- 76.7% khuôn viên thuộc Học Khu Los Angeles có thú hoang cư trú hoặc vườn cây
- Giáo trình khoa học của Học Khu Los Angeles đạt tiêu chuẩn tuân thủ của tiểu bang, và gồm có các chủ đề về đa dạng sinh học
- Học sinh Học Khu Los Angeles trung bình hằng năm trải nghiệm 0.2 chuyến ngoại khóa tham quan sự đa dạng sinh học





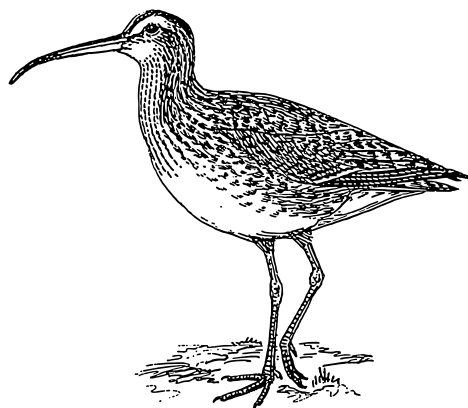
06 HÀNH ĐỘNG CỦA CỘNG ĐỒNG

- Từ năm 2017-2020, hơn 925,000 cá nhân đóng góp sự quan sát cho các mạng lưới nền tảng cộng đồng khoa học trên mạng, chẳng hạn như iNaturalist
- 1,200 nhà cửa, trường học, và cơ sở kinh doanh được chứng nhận Cư Dân Cuộc Sống Hoang Dã hoặc Vườn Cây Thân Thiện với Môi Trường Đại Dương

07 QUẢN TRỊ

61%

khu vực thiên nhiên trong Thành Phố được bảo vệ hợp pháp



Thành Phố đã đưa ra tài liệu chính thức đầu tiên [Lượng Tồn Tại Của Các Chủng Loài Đáng Lo Ngại Về Mặt Bảo Tồn](#). Tài Liệu bao gồm 108 chủng loài bị đe dọa, gặp nguy hiểm, hoặc dễ bị tổn hại

08 QUẢN LÝ CỦA CHÍNH QUYỀN

- 60% ban ngành của Thành Phố dự kiến tham gia vào sự đa dạng sinh học có các Chính Sách & Chương Trình Đa Dạng Sinh Học
- Thành Phố hiện không có Chương Trình Hành Động Cho Đa Dạng Sinh Học, nhưng Đội Ngũ Đa Dạng Sinh Học của Sở Vệ Sinh Môi Trường có kế hoạch soạn chương trình hành động trong thời gian sắp tới

