

# MGA RESULTA NG BASELINE MEASUREMENT NG LA CITY BIODIVERSITY INDEX

- Ang LA City Biodiversity Index ay isang paraan na nagtatasa ng pagkakaroon ng mga katutubong uri ng halaman at hayop, ang kalidad ng mga ecosystem, mga panganib sa mga katutubong uri, at mga aksyon ng tagapamahala upang mapangasiwaan ang biodiversity
- Ang Index ay isang mahalagang mekanismo para itaas ang kamalayan sa mga isyu sa biodiversity at makisali sa mga bagong tagapangasiwa sa mga aktibidad upang protektahan ang biodiversity
- Nakumpleto ng LASAN ang kauna-unahang pagsukat ng LA City Biodiversity Index noong 2022
- Ang baseline na marka ng Index = 37 / 110 puntos

## BENCHMARK ASSESSMENT ISKOR

37 / 110  
PUNTOS



### BALANGKAS NG INDEX:

- 3 Mga Tema
- 8 Mga Tagapagpahiwatig
- 25 Mga Sukatan

### SUKATAN NG PAGPUPUNTOS:

- Bawat sukat ay nakatanggap ng marka mula sa posibleng pinakamataas na puntos na lima.
- Pinakamababang marka = 0 / 5
- Pinakamataas na marka = 3/5

### MGA ARAL NA NATAMO:

- Malaking gawain ang nananatiling dapat gawin upang mabisang protektahan ang biodiversity sa LA at mapabuti ang marka ng index iskor
- Mababang marka = TAWAG SA PAGKILOS
- Ang isang perpektong marka na 110 ay mangangailangan ng makabuluhang mapagkukunan at maaaring mahirap matamo
- Ang mga Departamento ng Lungsod at mga kasapi ay maaaring gumawa ng mga hakbang upang protektahan ang biodiversity at pagbutihin ang index iskor
- Umaasa kami na ang mga resultang ito ay magbigay inspirasyon sa lahat ng mga Angeleno na makisali sa pagbaligtad sa pagbaba ng biodiversity

## AVERAGE METRIC ISKOR

1.7 / 5  
PUNTOS



# MGA PANGUNAHING ARAL NA NATAMO

# 8 BIODIVERSITY INDICATORS

Mga highlight mula sa Baseline Assessment ng  
LA City Biodiversity Index



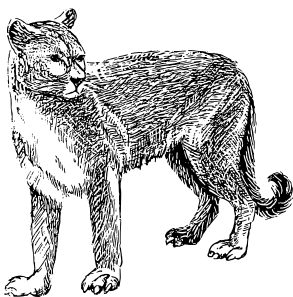
## 01a TIRAHAN

- 20% ng Lungsod ay inuri bilang natural o itinuturing na open space (ang natitirang 80% ay nabuo na)
- Ang average na marka ng kalidad ng tirahan ay nakalkula na 4/10



## 01b PAGKAKAKONEKTA

- Ang pagkakakonekta ay mahalaga para sa mga prosesong ekolohikal kabilang ang pagpapakalat, pandarayuhan, at pag aasawahan
- Ayon sa pagsusuri ng mataas na resolusyon ng pagkakakonekta, iminungkahi nito na ang lungsod ay mailalarawan na pinch-points, kung saan ito ay nagpapabagal ng pag galaw
- Ang Lungsod ay makikinabang mula sa maliit at malaking pamamagitan na makakabuti sa pagkakakonekta ng wildlife sa mga lungsod



## 02 INDICATOR SPECIES

- Inilabas ng Lungsod ang una nitong opisyal na [list of charismatic umbrella indicator species!](#)
- Kasama sa listahan ang 37 na hayop na magandang mga tagapagpahiwatig ng kalusugan ng ecosystem, tulad ng mountain lion, mule deer, at western bluebird

## 03 MGA BANTA SA KATUTUBONG BIODIVERSITY



- Urbanisasyon, pagkakahywa-hiwalay ng tirahan, pagkalat ng mga mapagsalakay na uri ng halaman, at sunog sa kagubatan ay lahat na nagbabanta sa biodiversity ng LA
- Ang lupa sa LA ay napapailalim sa mas madalas na pagkasunog kung ihahambing sa mga kondisyon bago ang settlement

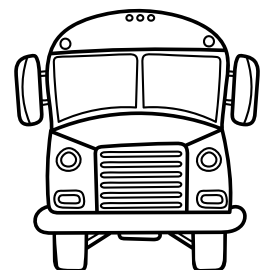
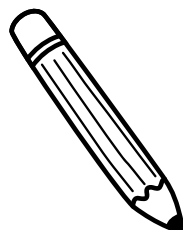
## 04 ACCESS SA BIODIVERSITY

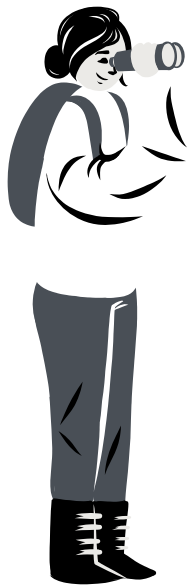
- 36.8% ng lupain sa LA ay natatakpan ng mga puno, mga palumpong, o iba pang mga landscape
- 56.1% ng populasyon ay nasa loob ng 1/2 milya ng park o open space



## 05 EDUKASYON

- 76.7% ng mga kampus ng LAUSD ay mayroon nang mga habitats o hardin
- Ang agham na kurikulum ng LAUSD ay sumusunod sa Estado at kasama ang mga paksa ng biodiversity
- Mga mag-aaral ng LAUSD ay nakaranas ng 0.2 na larangang biyahe/taon na nakatuon sa biodiversity





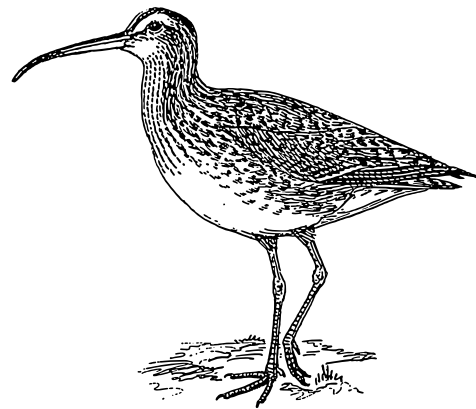
## 06 PAGKILOS SA KOMUNIDAD

- Mula 2017-2020, mahigit 925,000 na katao ang nag-ambag ng mga obserbasyon sa mga platform ng agham ng komunidad, tulad ng iNaturalist
- 1,200 tahanan, paaralan, at negosyo ay sertipikado bilang Wildlife Habitats o Ocean-Friendly Garden

## 07 PAMAMAHALA

# 61%

ng mga likas na lugar sa Lungsod ay legal na protektado



Inilabas ng Lungsod ang unang opisyal na [Inventory of Species of Conservation Concern](#). Kabilang dito ang 108 species na may banta, nanganganib o sensitibo.

## 08 PAMUMUNO

- 60% ng mga departamento ng Lungsod ang inaasahang makisali sa biodiversity ay mayroong mga Programa at Patakaran sa Biodiversity
- Ang Lungsod ay kasalukuyang wala pang Biodiversity Action Plan, ngunit ang LASAN Biodiversity Team ay may plano na lumikha ng isa sa lalong madaling panahon

