

# نتایج اندازه گیری مبنا و اولیه برای شاخص تنوع زیستی در شهر لس آنجلس

- شاخص تنوع زیستی در شهر لس آنجلس ابزاری است برای ارزیابی کردن حضور گونه های بومی گیاهی و حیوانی، کیفیت زیست بوم، خطرات تهدید کننده گونه های بومی، و کارهای مدیریتی برای نظارت بر تنوع زیستی
- این شاخص یک سازوکار مهم برای افزایش آگاهی در مورد مسائل تنوع زیستی و همچنین جذب کمک و حمایت بیشتر برای حفاظت از تنوع زیستی است
- شهرداری اولین اندازه گیری شاخص تنوع زیستی در شهر لس آنجلس را در سال **2022** انجام داد
- امتیاز پایه و مبنای این شاخص **37** از **110** میباشد

## امتیاز ارزیابی



## ساختار شاخص:

- **3** - موضوع
- **8** - نشانگر
- **25** - معیار

## میانگین امتیاز معیارها

### امتیاز دهی به معیار

- به هر معیار امتیازی از **5** داده شد
- - کمترین امتیاز **0** از **5**
- - بیشترین امتیاز **3** از **5**

### نتایج کلیدی

- تلاش زیادی باید انجام شود تا به شکل مؤثری از تنوع زیستی در شهر لس آنجلس حفاظت شود و شاخص ها بهبود پیدا کنند
- امتیاز پایین = فراخوان برای کار و تلاش
- امتیاز کامل **110** نیازمند منابع زیادی است که تأمین آن سخت است
- بخش های مختلف شهرداری و دیگر سازمان های ذینفع میتوانند قدم هایی بردارند تا از تنوع زیستی حفاظت شود و شاخص ها بهبود پیدا کنند
- ما امیدواریم که این نتایج، مشوق و الهام بخش مردم لس آنجلس باشد تا به معکوس کردن روند کاهش تنوع زیستی کمک کنند



# 8 - نشانگر تنوع زیستی

نکات برجسته از ارزیابی اولیه شاخص تنوع زیستی در شهر لس آنجلس



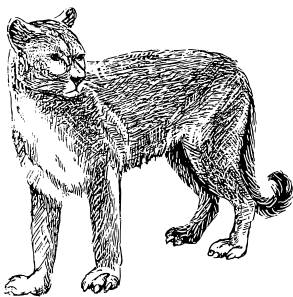
## 01a زیستگاه

- 20% شهر در رده طبیعی یا فضای باز طبقه بندی شده است (80% باقیمانده توسعه یافته است) -
- امتیاز متوسط کیفیت زیستگاه 4 از 10 محاسبه شده است



## 01b اتصال داشتن

- اتصال و ارتباط نقش حیاتی در فرآیندهای زیست محیطی از جمله پخش و انتشار، مهاجرت و جفت گیری دارد
- تحلیل دقیق اتصال ها و ارتباطات نشان میدهد که در لس آنجلس نقاط گلوگاه و بحرانی وجود دارد که حرکت و جابجایی را محدود میکند
- مداخله در افزایش ارتباط واتصال حیات وحش در مناطق شهری به نفع لس آنجلس است

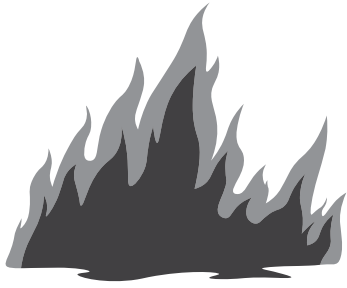


## 02 گونه های نشانگر

- شهرداری لس آنجلس اولین لیست رسمی گونه های کارزماتیک تحت حفاظت را منتشر کرد
- این لیست شامل 37 حیوان است که نشانگر خوبی از سلامت زیست بوم هستند مانند شیر کوهی، آهو و پرنده آبی غربی

### [list of charismatic umbrella indicator species](#)

## 03 تهدیدات به تنوع زیستی بومی



- شهرنشینی، تکه تکه شدن زیستگاه، انتشار گونه های گیاهی مهاجم و آتش سوزی ها همگی تنوع زیستی در لس آنجلس را تهدید میکنند
- زمین های لس آنجلس در مقایسه با شرایط قبل از سکونت جمعیت، بیشتر در معرض آتش سوزی هستند

## 04 دسترسی به تنوع زیستی

- **36.8%** زمین ها در لس آنجلس را پوشش درخت، بوته یا دیگر انواع فضای سبز تشکیل میدهد



- **56.1%** جمعیت در محدوده نیم مایلی پارک یا فضای باز هستند

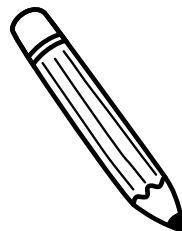


## 05 تحصیلات

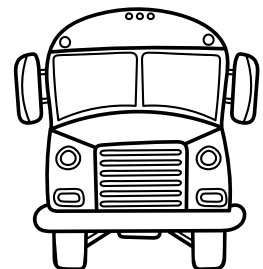
- **76.7%** مدارس لس آنجلس دارای باغ یا زیستگاه بومی است



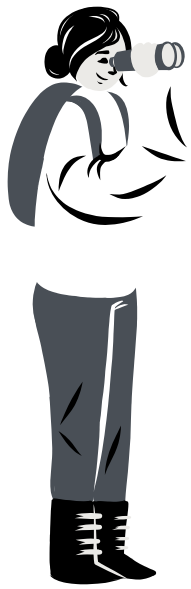
- برنامه تحصیلی مدارس لس آنجلس مطابق اصول ایالت کالیفرنیا است و شامل موضوعات تنوع زیستی میباشد



- دانش آموزان مدارس لس آنجلس در هر سال **0.2** اردو و سفر مرتبط با تنوع زیستی را تجربه میکنند



## 06 اقدامات جامعه

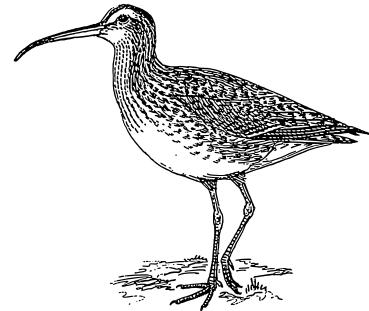


- در بین سالهای 2017 تا 2020 بیش از 925000 نفر مشاهدات خود را با پلتفرم های علمی جامعه به اشتراک گذاشتند مانند iNaturalist
- تعداد 1200 خانه، مدرسه و محل کار به عنوان زیستگاه حیات وحش یا باغ دوستدار اقیانوس به ثبت و تأیید رسیده اند

## 07 مدیریت

# 61%

61% مناطق طبیعی در شهر به صورت قانونی حفاظت شده اند



شهرداری اولین لیست رسمی گونه های نیازمند حفاظت را منتشر کرد. این لیست شامل 108 گونه حساس یا در معرض خطر تهدید میباشد

[Inventory of Species of Conservation Concern](#)

## 08 اداره کردن

- 60% از سازمان های شهرداری که انتظار می رود درگیر امور تنوع زیستی باشند دارای برنامه و سیاست تنوع زیستی هستند
- شهرداری در حال حاضر برنامه عملیاتی برای تنوع زیستی ندارد ولی در حال برنامه ریزی هستند تا به زودی یک برنامه درست کنند

