

洛杉磯市生物多样性指数基線測量的結果

- 洛杉磯市生物多样性指數是一種工具，用於評估本地植物和動物物種的存在，生態系統的質素，本地物種面對的風險，以及管理支持生物多样性的行動。
- 該指數是一個能夠幫助提高對生物多样性問題的認識和參與新的保護的重要方法。
- 洛杉磯衛生和環境管理局(LASAN)在 2022 年完成了洛杉磯城市生物多样性指數的首次測量
- 指數的基線分數 = **37 / 110** 分

BENCHMARK ASSESSMENT SCORE



指數結構：

- 3 主題
- 8 指標
- 25 數據

數據評分：

- 每個數據均獲得五分制
- 最低分 = 0 / 5
- 最高分 = 3 / 5

概要：

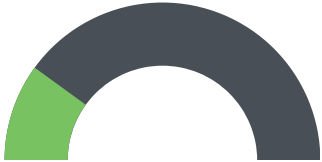
- 有效保護洛杉磯的生物多样性和提高指數得分仍有大量工作要做。
- 低分 = 必須採取行動
- 滿分 **110** 分需要大量資源，可能難以達到
- 市政府部門和利益相關者可以採取措施保護生物多样性並提高指數分數
- 我們希望這些結果能鼓勵所有洛杉磯人參與扭轉生物多样性下降的趨勢

平均數據分數



8 生物多樣性指標

洛杉磯城市生物多樣性指數基線評估的亮點



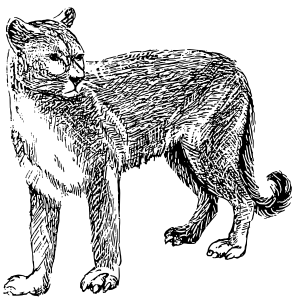
01a 棲息地

- **20%** 的城市被歸類為自然空間或被視為開放空間（其餘 **80%** 已開發）
- 平均棲息地質量得分計算為 **4/10**



01b 連通性

- 連通性對於生態過程至關重要，包括擴散，遷徙和交配
- 高辨率連通性分析表明，城市存在特有的夾聚點會限制物種的移動
- 城市將從通過加強城市區域野生動物連通性的大小干預措施中受益



02 指標物種

- 洛杉磯市發布了第一個魅力指標物種的官方名單！
- 該清單包括 **37** 種作為生態系統健康良好指標的動物，例如美洲獅、騾鹿和西部藍鳥。

03 對原生生物多樣性的威脅



- 城市化，棲息地破碎化，入侵植物物種的蔓延和野火都威脅著洛杉磯的生物多樣性
- 與殖民前的情況相比，洛杉磯的土地遭受更頻繁的火災

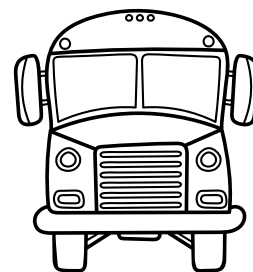
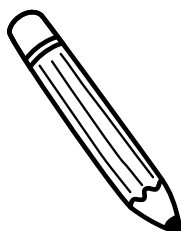
04 獲得生物多樣性

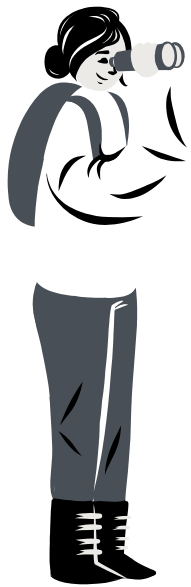
- 洛杉磯 **36.8%** 的土地有樹木樹叢，灌木或其他景觀
- **56.1%** 的人口在公園或開放空間的 **1/2** 英里範圍內



05 教育

- **76.7%** 的洛杉磯聯合學區(LAUSD)校園有棲息地或花園
- **LAUSD** 科學課程符合州規定，包括生物多樣性主題
- **LAUSD** 學生體驗 **0.2**次生物多樣性實地考察 / 年





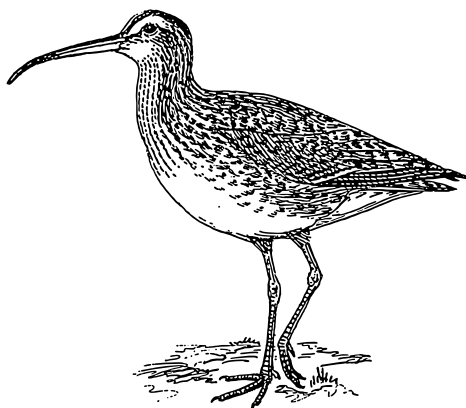
06 社區行動

- 從 **2017** 年到 **2020** 年, 超過 **925,000** 人為社區科學平台 (如 **iNaturalist**) 貢獻了觀察結果
- **1,200** 個家庭, 學校, 和企業被認證為野生動物棲息地或海洋友好園區

07 管理

61%

城市中的自然區域受到法律保護



洛杉磯市發布了第一份官方關注的物種保護清單。它包括 **108** 個受威脅、瀕危或敏感的物種。

08 治理

- 預計將參與生物多樣性的洛杉磯城市部門中, **60%** 已經擁有生物多樣性計劃和政策
- 洛杉磯市目前沒有生物多樣性行動計劃, 但洛杉磯衛生和環境管理局 (**LASAN**) 的生物多樣性團隊計劃很快制定這個計劃。

