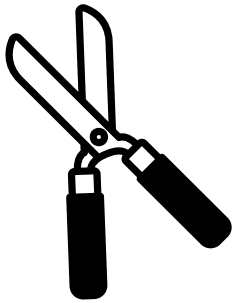


QUÝ VI CÓ THỂ LÀM GÌ ĐỂ BẢO VỆ SỰ ĐA DẠNG SINH HỌC?

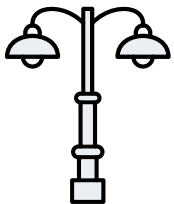
01 BẢO TRÌ



- Bảng Màu Phân Bó Thực Vật:
 - Dùng bảng màu phân bố cây trồng đa dạng và bản địa để hỗ trợ sự đa dạng sinh học tại địa phương
 - Không trồng các chủng loài thực vật bị [Hội Đồng Thực Vật Xâm Lấn Của California](#) liệt kê là có tính xâm lấn lan tràn



- Bảo trì:
 - Làm Cỏ: Cắt nhỏ cỏ dại ngoại lai tại chỗ để chống lại sự lan tràn của các chủng loài thực vật xâm lấn, lan tràn và giảm thiểu nguy cơ hỏa hoạn
 - Kiểm soát tình hình côn trùng: Tránh dùng thuốc độc để diệt côn trùng (như là thuốc diệt chuột). Thay vào đó, hãy dùng các phương pháp phòng ngừa và/hoặc kỹ thuật kiểm soát chuột bọ.
 - Máy thổi quét lá: Tránh dùng máy thổi. Hãy để cho lá cây rơi rụng nằm lại trên đất vườn nhằm hỗ trợ cho côn trùng và chim muông.
 - Về việc cắt tỉa: Tránh việc cắt tỉa không thiết yếu trong mùa Xuân và Hè (là mùa chim làm tổ). Nếu phải cắt tỉa, hãy thuê một chuyên viên sinh học để xem xét và khảo sát tổ chim trong vườn.



- Giảm Ô Nhiễm Ánh Sáng Sinh Thái:
 - Che chắn ánh sáng ngoài trời và chỉnh ánh sáng cho chiếu xuống dưới
 - Sử dụng đèn màu dịu (nghĩa là tránh loại đèn LED có nhiều màu xanh da trời)

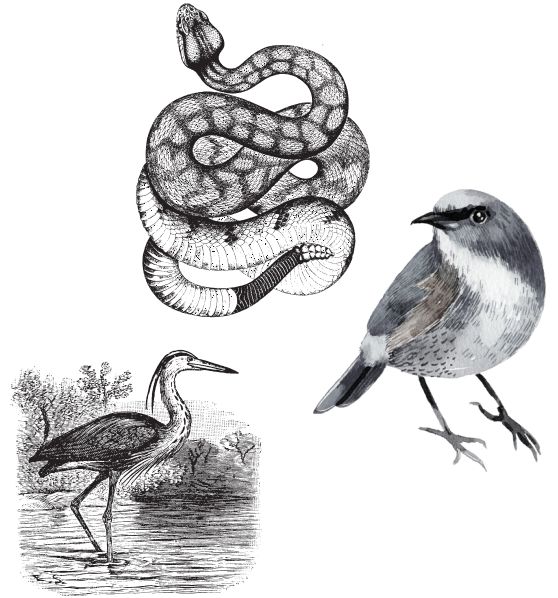


- Hứng nước mưa và giông:
 - Gắn bể chứa/thùng đựng nước mưa
 - Tạo vườn mưa hoặc lắp bồn cây giữ nước mưa
 - Giảm bớt mặt bằng láng, không thấm nước.
 - Tăng số lượng bề mặt thấm thấu

QUÝ VỊ CÓ THỂ LÀM GÌ ĐỂ BẢO VỆ SỰ ĐA DẠNG SINH HỌC?

02 THAM GIA

- [Tìm hiểu về 37 chủng loài chỉ báo trong tài liệu hướng dẫn về chủng loài chỉ báo của Thành Phố](#)
- Đăng tải hình cây cối thú vật hoang dã quý vị quan sát thấy trong khu xóm quanh nhà lên mạng [iNaturalist](#) hoặc [eBird](#)
- Tổ chức bioblitz trong khu xóm của mình
- Chứng nhận nơi sân vườn/trường học/nơi làm việc của quý vị là nơi [Cư Trú Của Cuộc Sống Hoang Dã](#) hoặc là [Vườn Thân Thiện Với Đại Dương](#)
- Vận động và hỗ trợ các chính sách liên quan đến sự đa dạng sinh học



03 ĐEM NHỮNG GIẢI PHÁP THIÊN NHIÊN VÀ CÓ NỀN TẢNG THIÊN NHIÊN VỀ KHU XÓM NHÀ MÌNH



- Bổ sung không gian và cấu trúc xanh vào các không gian nhỏ một cách sáng tạo (ví dụ vườn trên sân thượng, vườn treo, cây trồng chậu, hộp cây kiếng bên cửa sổ)
- Bắt đầu ủ phân bón
- Bón phân ủ và dặm lớp phủ lên đất vườn trong đô thị
- Dùng cách thức bền vững, tự tái tạo (ví dụ: tránh dùng thuốc diệt cỏ, thuốc trừ sâu, và phân bón hóa học)