

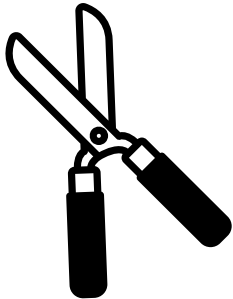
ANO ANG MAGAGAWA MO PARA PROTEKTAHAN ANG BIODIVERSITY?

01 GUMAWA AT PANATILIHIN ANG WILDLIFE HABITAT:



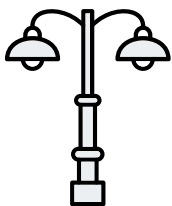
• Mga Paleta ng halaman:

- Gumamit ng ibat-ibang katutubong uri ng halaman upang suportahan ang local biodiversity
- Huwag magtanim ng uri ng halaman na nakalista bilang invasive ng California Invasive Plant Council ([CAL-IPC](#)) o [PlantRight](#)



• Pagpapanatili:

- Pagtatabas at Pagbabawas: Iwasan ang hindi kinakailangang pagtatabas at pagbabawas sa panahon ng tag-sibol at tag-init (panahon ng itlugan). Kung kailangan mong mag-tabas, umupa ng isang dalubhasa sa biyolohiya upang magmasid kung merong mga pugad
- Pag-aalis ng damo: Bawasan ang mga damo sa lugar upang labanan ang pagkalat ng invasive species at mabawasan ang panganib ng sunog
- Pagpigil ng Peste: Iwasan ang mga pamatay-daga (hal., mga lason sa daga). Sa halip, gumamit ng pang-iwas at/o mekanikal na pamamaraan ng pagpigil daga
- Leaf Blowers: Iwasan ang leaf blower. Hayaang manatili ang mga dahon na nalaglag sa iyong hardin upang suportahan ang mga insekto at ibon



• Bawasan ang ecological light pollution:

- Lagyan ng panangga ang mga panlabas na ilaw at i-direkta ang liwanag pababa
- Gumamit ng mas maiinit na kulay na mga ilaw (halimbawa, iwasan ang mga LEDs na mayaman sa asul)



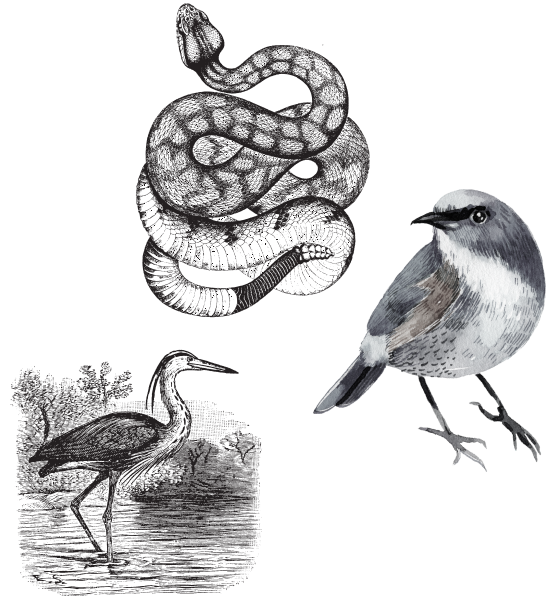
• Ipunin ang tubig-ulan at tubig-bagyo:

- Maglagay ng mga imbakang tubig/mga bariles para sa tubig ulan
- Gumawa ng hardin o maglagay ng halaman na may kakayahang maka kolekta ng tubig-ulan o tubig-bagyo
- Bawasan ang mga sementado/aspaltadong lugar, kung saan hindi tumatagos ang tubig sa ibabaw
- Dagdagan ang mga lugar na ang ibabaw ay puwedeng tumagos ang tubig-ulan

ANO ANG MAGAGAWA MO PARA PROTEKTAHAN ANG BIODIVERSITY?

02 MAKIPAG-UGNAY:

- Alamin ang tungkol sa 37 indicator species ng Lungsod na makikita sa [indicator species guide!](#)
- Mag-paskil sa [iNaturalist](#) o [eBird](#) ng mga obserbasyon ng mga ligaw na halaman at mga hayop na nakikita mo sa iyong lokal na kapaligiran
- Magbuo ng bioblitz at mag-imbita sa iyong kapitbahayan
- Patunayan ang iyong bakuran/paaralan/lugar ng trabaho bilang [Wildlife Habitat](#) or bilang [Ocean-Friendly Garden](#)



03 DALHIN ANG KALIKASAN AT NATURE-BASED SOLUSYON SA IYONG KAPITBAHAYAN:



- Malikhaing magdagdag ng berdeng espasyo at berdeng imprastruktura sa maliliit na espasyo (hal., hardin na pang bubong, mga patayong hardin, mga halamang nakatanim sa isang lalagyan o kahon na nasa bintana), atbp.
- Simulan ang pag-compost!
- Maglagay ng compost at mulch sa mga likod bahay na hardin
- Gumamit ng nakapapanatili, nakakapagbagong-buhay na mga kasanayan (hal., iwasan ang pag gamit ng mga kemikal tulad ng pamatay-damo, pamatay-pesto at pataba o abono
- Itaguyod at suportahan ang mga patakarang nauugnay sa biodiversity