

# जैव विविधता की रक्षा के लिए आप क्या कर सकते हैं ?

०१

## वन्यजीवों का निवास स्थान बनाएं और बनाए रखें:



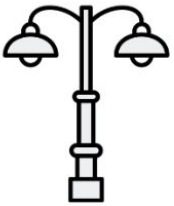
### ❖ पौधा पट्टियाँ:

- स्थानीय जैव विविधता का समर्थन करने के लिए विविध, देशी रोपण पट्टियों का उपयोग करें।
- कैलिफ़ोर्निया इनवेसिव प्लांट काउंसिल (CAL-IPC) या प्लांटराइट (PlantRight) द्वारा आक्रामक के रूप में सूचीबद्ध प्रजातियों को न लगाएं।



### ❖ संरक्षण (रखरखाव):

- निराई: आक्रामक प्रजातियों के प्रसार का मुकाबला करने और आग के जोखिम को कम करने के लिए गैर-देशी खरपतवारों को खत्म करें।
- कीट नियंत्रण: रोडेंटिसाइड्स (यानी चूहे के जहर) से बचें। इसके बजाय, कृंतक नियंत्रण के निवारक और/या यांत्रिक तरीकों का उपयोग करें।
- लीफ ब्लोअर: लीफ ब्लोअर से बचें। कीड़ों और पक्षियों को सहारा देने के लिए अपने बगीचे में पत्ती के कूड़े को रहने दें।
- प्रूनिंग और ट्रिमिंग: वसंत और गर्मियों (घोंसले के मौसम) के दौरान गैर-आवश्यक छंटाई और ट्रिमिंग से बचें। यदि आपको ट्रिम करना है, तो घोंसले के सर्वेक्षण के लिए एक जीवविज्ञानी की सेवाएं लें।



### ❖ पारिस्थितिक (प्राकृतिक / पर्यावरणीय) प्रकाश प्रदूषण को कम करें:

- बाहरी लाइट और सीधे प्रकाश वाली लाइट को नीचे की ओर निर्देशित करें।
- गर्म रंग की रोशनी का प्रयोग करें (यानी, नीली समृद्ध एलईडी के उपयोग से बचें)।



### ❖ वर्षा जल और तूफानी पानी का संचयन करें:

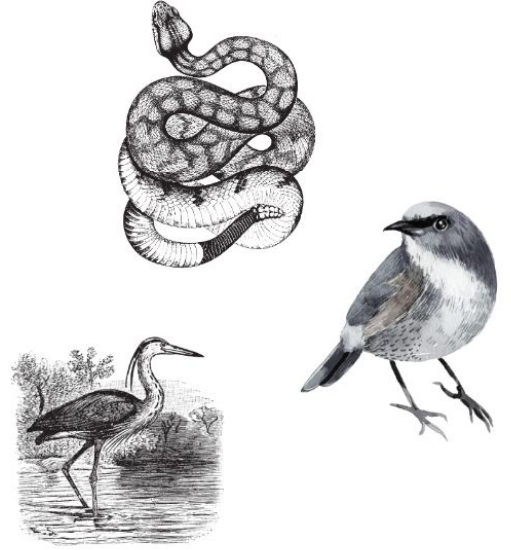
- टंकी /रैन बैरल स्थापित करें।
- रैन गार्डन (बारिश का बगीचा) बनाएं या तूफानी पानी के प्लांटर्स लगाएं।
- पक्की, अभेद्य सतहों की मात्रा कम करें।
- प्रवेश्य सतहों की मात्रा बढ़ाएँ।

# जैव विविधता की रक्षा के लिए आप क्या कर सकते हैं ?

०२

## शामिल हो:

- ❖ हमारी संकेतक प्रजाति गाइड में शहर की 37 संकेतक प्रजातियों के बारे में जानें।
- ❖ अपने आस-पड़ोस में देखे जाने वाले जंगली पौधों और जानवरों की टिप्पणियों को iNaturalist या eBird पर पोस्ट करें।
- ❖ आस-पड़ोस में बायोब्लिट्ज का आयोजन करें।
- ❖ अपने यार्ड/स्कूल/कार्यस्थल को वन्य जीवन पर्यावास या समुद्र के अनुकूल उद्यान के रूप में प्रमाणित करें।
- ❖ अपने यार्ड/स्कूल/कार्यस्थल को वन्य जीवन पर्यावास या समुद्र के अनुकूल उद्यान के रूप में प्रमाणित करें।
- ❖ जैव विविधता से संबंधित नीतियों की हिमायत और समर्थन करें।



०३

## अपने पड़ोस में प्रकृति और प्रकृति आधारित समाधान लाएं:

- ❖ छोटे स्थानों (जैसे, रूफटॉप गार्डन, वर्टिकल गार्डन, कंटेनर प्लांट, विंडो बॉक्स) आदि में रचनात्मक रूप से ग्रीन स्पेस और ग्रीन इंफ्रास्ट्रक्चर जोड़ें।
- ❖ खाद बनाना शुरू करें।
- ❖ शहरी बगीचों में खाद और गीली घास डालें।
- ❖ टिकाऊ, पुनर्योजी प्रथाओं का उपयोग करें (उदाहरण: पौधनाशक, कीटनाशकों और रासायनिक खाद के उपयोग से बचें)।

