

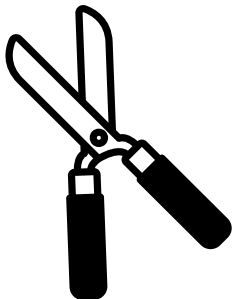
ԻՆՉ ԿԱՐՈՂ ԵՍ ԴՈՒ ԱՆԵԼ ԿԵՆՍԱԲԱԶՄԱԶԱՆՈՒԹՅՈՒՆԸ ՊԱՇՏՊԱՆԵԼՈՒ ՀԱՄԱՐ

01 ՍԵՂԾԵԼ ԵՒ ՊԱՀՊԱՆԵԼ ԲՆՈՒԹՅԱՆ ԲՆԱԿԱՐԳԸ



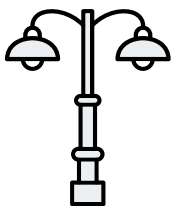
• Բույսերի տնկում:

- Օգտագործիր բազմազան, բնածին ծառատունկ տեղական կենսաբազմազանությանը խթանելու նպատակով
- Մի տնկիր բուսականություն որը գռառված է **California Invasive Plant Council (CAL-IPC)** կամ **PlantRight** որպես ներմուծված տեսակ



• Խնամք

- Էտում և Կտրում: Գարնան և ամառվա ընթացքում խուսափեք ոչ էական էտումից և կտրումից (բնադրման սեզոնին): Եթե ստիպված էք էտել, ապա դիմեք կենսաբանի թռչունների բների հետազոտման նպատակով:
- Մոլախոտերի հեռացում: Հեռացրեք ներմուծված/տեղանքին չպատկանող
- Բուսատեսակ մոլախոտերը ներխուժող բուսական տեսակներից և անտառաին հողերից խուսափելու նպատակով
- Վնասատուների Դեմ Պայքար: Խուսափեք կռծողների դեմ թույներ օգտագործելուց. Փոխարենը, օգտագործեք կանխարգելիչ կամ/և մեխանիկական մեթոդներ:
- Տերևներ Փշող Սարգեր: Խուսափեք տերեվներ փշող սարգավորումներ օգտագործելուց. Մի հեռացրեք թափված տերեվները ձեր այգուց, այգում գտնվող միջատներին և թռչուններին աջակցելու նպատակով:



• Կռճատեք լույսի էկոլոգիական աղտոտումը:

- Պաշտպանեք դրսի լույսերը և դեպի ներքեվ անմիջական լուսավորումը
- Օգտագործեք մեղմ գույներով լույսեր (օրինակ խուսափեք կապուտով—հարուստ **LED** լամպերից)



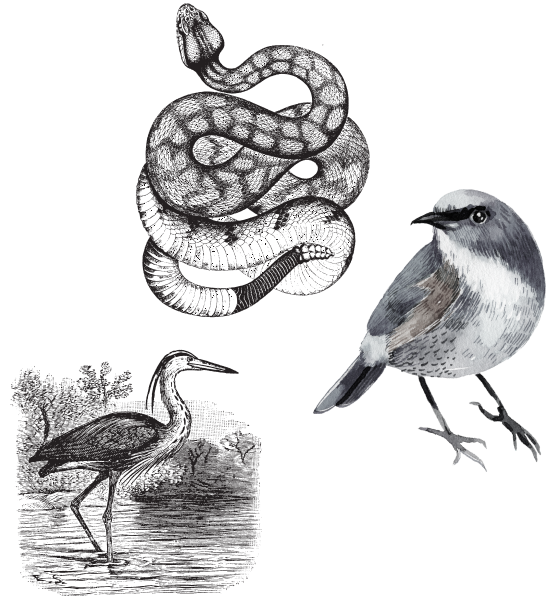
• Հավաքեք անձրևաջրերը:

- Տեղադրեք ցիստեռներ/անձրևի տակառներ
- Ստեղծեք անձրևաին այգիներ կամ տեղադրեք անձրևաջրերի տոնկիներ
- Կռճատեք ասֆալտապատ, ջրի համար անանցանելի մակերեսները
- Ավելացրեք ջրի համար անցանելի (թափանցելի) մակերեսները

ԻՆՉ ԿԱՐՈՂ ԵՍ ԴՈՒ ԱՆԵԼ ԿԵՆՍԱԲԱԶՄԱԶԱՆՈՒԹՅՈՒՆԸ ՊԱՇՏՊԱՆԵԼՈՒ ՀԱՄԱՐ

02 ՆԵՐԳՐԱՎՎԻՐ:

- Ծանոթացիր Քաղաքի **37** ցուցիչ տեսակներին, որոնք ընդգրկված են [ցուցիչ տեսակների ուղեցույցում!](#)
- Տեղադրիր հարևանությամբ հանդիպող վայրի բուսականության և կենդանիների դիտարկումները [iNaturalist](#) կամ [eBird](#) կայքերում
- Կազմակերպեք թաղային բիրդինգ
- Հավաստագրեք ձեր բակը/ դպրոցը/ աշխատատեղը որպես [վայրի բնակավայր](#) կամ իբրև [օվկիանոսին ներդաշնակող այգի](#)



03 ՆԵՐԱՌԻՐ ԲՆՈՒԹՅՈՒՆԸ ԵՒ ԲՆԱԿԱՆ ԼՈՒԾՈՒՄՆԵՐԸ ԶԵՐ ՀԱՐԵՎԱՆՈՒԹՅԱՄԲ:



- Ավելացրեք կանաչ տարածքները և ենթակառուցվածքները փոքր տեղանքներում (ինչպիսին են տանիքի այգիները, ուղահրայաց այգիները, կոնտեյներային բույսերը, պատուհանների տուփերը), և այլն:
- Սկսեք բնական պարարտացման աշխատանքներ!
- Օգտագործեք բնական պարարտանյութեր և ցանքածածք քաղաքային այգիներում
- Օգտագործեք կայուն, վերականգնողական մեթոդներ (խուսափեք թունաքիմիկատներ, պեստիցիդներ, և քիմիական պարարտանյութեր օկտագործելուց)
- Պաշտպանեք և աջակցեք կենսաբազմազանությանը առնչվող օրենքները