

تكاليف رسوم خدمة الصرف الصحي المقترحة أسئلة متكررة:

تكاليف الرسوم المقترحة لخدمة الصرف الصحي في لوس أنجلوس

يوليو 2028	يوليو 2027	يوليو 2026	يناير 2026	يوليو 2025	مارس 2025	الخريف: 2024	الحالي	
يتم تطبيق الرسوم أدناه على تكاليف خدمة الصرف الصحي للعملاء في مدينة لوس أنجلوس								
\$11.96	\$11.01	\$10.13	\$9.28	\$8.48	\$7.56	\$7.08	\$5.80	*HCF/\$
يتم تطبيق الرسوم أدناه على تكاليف خدمة الصرف الصحي للعملاء ذوي الدخل المنخفض في مدينة لوس أنجلوس								
\$8.25	\$7.60	\$6.99	\$6.41	\$5.85	\$5.22	\$4.89	\$4.00	*HCF/\$
يتم تطبيق الرسوم الموضحة أدناه على العملاء الصناعيين الذين تتم مراقبتهم من قبل قسم إدارة النفايات الصناعية								
\$7.12	\$6.50	\$6.00	\$5.41	\$5.01	\$4.38	\$4.15	\$4.02	قوة - منخفضة SSC *HCF/\$
\$1.17	\$1.10	\$1.02	\$0.96	\$0.86	\$0.80	\$0.73	\$0.60	مطلوبية الأكسجين البيوكيميائية of BOD lb./\$
\$0.97	\$0.92	\$0.86	\$0.83	\$0.74	\$0.70	\$0.64	\$0.61	إجمالي المواد العالقة lb. of TSS/\$
يتم تطبيق الرسوم أدناه على العملاء الذين يحصلون على خدمات جمع مياه الصرف الصحي من مدينة لوس أنجلوس وخدمات المعالجة من مناطق الصرف الصحي في مقاطعة لوس أنجلوس								
\$2.91	\$2.63	\$2.51	\$2.38	\$2.25	\$1.95	\$1.89	\$0.87	رسوم نقل الصرف الصحي *HCF/\$
\$2.01	\$1.82	\$1.73	\$1.64	\$1.55	\$1.35	\$1.30	\$0.60	رسوم نقل الصرف الصحي لذي الدخل المنخفض *HCF/\$

هل هذه رسوم أو تحصيلات جديدة؟

لا ، إنها ليست رسوم جديدة. لقد كانت جزءًا من فاتورة المرافق التابعة لوزارة المياه والطاقة في لوس أنجلوس (LADWP) منذ عام 1972. تغطي الإيرادات التي يتم تحصيلها من رسوم خدمة الصرف الصحي تكاليف عمليات وصيانة مياه الصرف الصحي في مدينة لوس أنجلوس ، وتحسينات رأس المال ، وتغطية الديون لنظام نقل ومعالجة مياه الصرف الصحي. وبعد تعديل الرسوم المقترح هذا ضروريًا لحماية صحة سكان لوس أنجلوس و البيئة. و الاقتراح هو استئناف الزيادات المطردة في الرسوم التي توقفت مؤقتًا في عام 2020 بسبب الوباء. و ستكون المساعدة متاحة للأسر المحتاجة.

ما هي الأمور التي تساهم بها الزيادة في رسوم خدمة الصرف الصحي؟

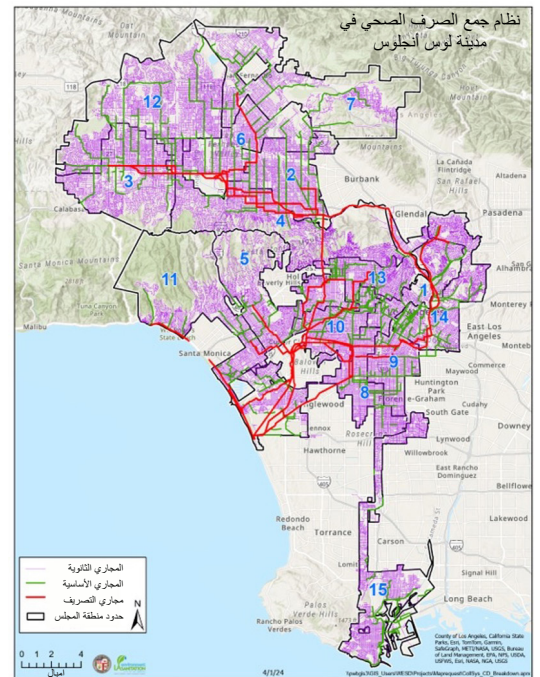
تساهم الرسوم التي تدفعها في حماية صحة سكان لوس أنجلوس و البيئة عن طريق إجراء تحسينات وإصلاحات لنظام الصرف الصحي القديم ومحطات استصلاح المياه في لوس أنجلوس. ويعتبر هذا النظام هو الذي ينقل مياه الصرف الصحي بأمان من المنازل والشركات والمدارس والمرافق العامة إلى المكان الذي يتم فيه معالجتها في محطات استصلاح المياه الأربعة في لوس أنجلوس لإعادة استخدامها أو تصريفها بشكل آمن.

*S/HCF = التكلفة (الرسوم) لكل مائة قدم مكعب من الماء المستخدم. HCF 1 (مائة قدم مكعب) يساوي 748 جالونًا.
*منخفض- القوة= مياه الصرف الصحي التي تحتوي على تركيزات من (BOD) مطلوية الأكسجين البيوكيميائية أو (TSS) إجمالي المواد الصلبة العالقة أقل من القيم المحددة ل(BOD) مطلوية الأكسجين البيوكيميائية و (TSS) إجمالي المواد الصلبة العالقة.
*مطلوية الأكسجين البيوكيميائية (BOD) = كمية الأكسجين اللازمة لتحلل المادة العضوية في مياه الصرف الصحي.
*إجمالي المواد الصلبة العالقة (TSS) = إجمالي كمية الجسيمات العالقة أو "العائمة" في مجرى مياه الصرف الصحي.
*رسوم نقل الصرف الصحي = هذه رسوم لاستخدام مجاري لوس أنجلوس فقط وتستثنى أنظمة معالجة مياه الصرف الصحي في لوس أنجلوس.

تحتاج العديد من خطوط الأنابيب إلى التصليح أو الاستبدال وهناك مشاريع تحسين قيد التنفيذ للمجاري ومرافق المعالجة لضمان استمرارية تأكيد حماية الصحة العامة وحماية بيئتنا، بما في ذلك المجاري المائية وشواطئنا والمحيط.

في خلال السنوات الخمس المقبلة ستستثمر المدينة في مئات المشاريع في جميع أنحاء المدينة حيث يتجاوز إجمالي التكاليف المتوقعة 3 مليارات دولار.

سيتم إطلاق مشاريع لبناء و تحسين و استبدال محطات ضخ المياه الحيوية التي تمنع فيضانات المجاري. سيتم الانتهاء من تحديث مجرى التصريف الشمالي - العمود الفقري لشبكة الصرف الصحي الذي يبلغ طوله 6700 ميل في لوس أنجلوس - بعد عقدين في مشاريع البناء مما يضمن خدمته للأجيال القادمة. ستستعد مصانع استصلاح المياه لاحتياجات المرونة لمستقبل لوس أنجلوس



هل لديك أسئلة أخرى؟

أرسل لنا بريدًا إلكترونيًا على

sanscrates2024@lacity.org



أسئلة متكررة:

كيف ستؤثر هذه الرسوم على المستأجرين والملأك؟

يدفع بعض مستأجري المنازل رسوم خدمة الصرف الصحي من خلال فاتورة من LADWP (وزارة الماء والطاقة ب لوس أنجلوس)، والبعض الآخر لديه خدمات المياه والصرف الصحي مشمولة في إيجارهم. إذا كنت تستأجر وتدفع ل LADWP (وزارة الماء والطاقة ب لوس أنجلوس) مقابل خدمات الصرف الصحي، فسيتم تطبيق الرسوم الجديدة عليك أيضاً. إذا كانت خدمات المياه والصرف الصحي جزء تابع في إيجارك أو في مستحقات جمعية مالكي منزلك (HOA) على سبيل المثال، فعندها سيدفع مالك العقار أو مدير العقار للمدينة مباشرة مقابل خدمة الصرف الصحي للعقار.

تخضع بعض وليس كل العقارات المؤجرة في لوس أنجلوس لقانون تثبيت الإيجار في المدينة، والذي ينظم الإيجارات وعمليات الإخلاء. تختلف أوضاع المستأجرين في جميع أنحاء لوس أنجلوس ويشمل ذلك ما إذا كان بإمكان أصحاب العقارات تمرير أي أو كل الزيادات في الرسوم إلى المستأجرين. لمزيد من المعلومات، يُرجى الذهاب إلى الرابط الآتي: <https://www.housing2.lacity.org/residents/rso-overview>

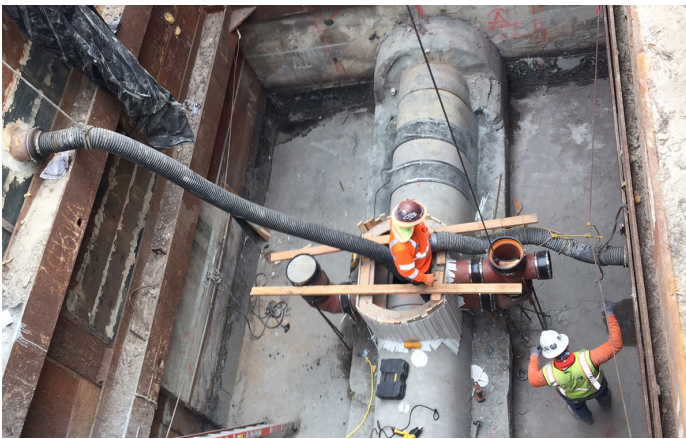
إذا تم اعتماد الرسوم، فكم سترتفع فاتورتني؟

يمكنك تقدير فواتيرك المستقبلية بواسطة حاسبة الفواتير عبر الإنترنت عبر الرابط www.LACitySan.org/rates. ابحث في آخر فاتورة المرافق الخاصة ب (وزارة الماء والطاقة ب لوس أنجلوس) LADWP عن رسوم خدمة الصرف الصحي للعثور على حجم HCF الخاص بك. (تعني HCF مائة قدم مكعب). ستحتاج إلى حجم HCF لحاسبة الفواتير عبر الإنترنت. هذا هو المكان الذي ستجده في فاتورة المرافق الخاصة بك:

رسوم الصرف الصحي	
6341141523:#SA	جدول رسوم الصرف الصحي رسوم خدمة الصرف الصحي - سكني
الأيام 63	فترة سداد الفواتير 10/27/23 - 12/29/23
68.60 -21.27	11.82762 HCF X \$ 5.80000 / HCF رسوم خدمة الصرف الصحي* برنامج EZ-SAVE لخدمة الصرف الصحي
إجمالي رسوم الصرف الصحي 47.33 دولار	

لماذا تحتاج المدينة إلى تعديل تكاليف رسوم خدمة الصرف الصحي الآن؟

تم إيقاف الزيادات المطردة في تكاليف رسوم خدمة الصرف الصحي في عام 2020 بسبب الوباء. هناك حاجة مُلحة إلى زيادات تدريجية في الرسوم بدءاً من خريف 2024 حتى تستثمر لوس أنجلوس في مشاريع البنية التحتية التي تحمي الصحة العامة والبيئة.



إعادة تأهيل مجرى تصريف المياه الشمالي

ما هي المساعدة المالية المقدمة لسكان لوس أنجلوس المحتاجين؟

يمكن لعملاء مياه الصرف الصحي ذوي الدخل المنخفض التقدم بطلب إلى برنامج EZ-SAVE لتخفيض فواتير رسوم خدمة الصرف الصحي الخاصة بهم. سكان مدينة لوس أنجلوس، بما في ذلك أولئك الذين يتلقون خدمة الصرف الصحي من مناطق الصرف الصحي في مقاطعة لوس أنجلوس مؤهلون للتقديم. يحصل العملاء المؤهلون أصحاب الدخل المنخفض حالياً على تخفيض قدره 31% من تكاليف رسوم خدمة الصرف الصحي حتى 18 HCF (ثمانية عشر مائة قدم مكعب) من المياه المستخدمة كل نصف شهر. سيستمر هذا التخفيض لذوي الدخل المنخفض.

يمكن لجميع العملاء تحويل فاتورة LADWP (وزارة الماء والطاقة ب لوس أنجلوس) نصف الشهرية الخاصة بهم إلى دورة فواتير شهرية من خلال برنامج Level-Pay. لا يوجد أي متطلبات أهلية دخل لإجراء هذا التغيير.

لمعرفة ما إذا كنت مؤهلاً لبرنامج EZ-Save أو لتغيير دورة الفواتير الخاصة بك من خلال برنامج "Level Pay" "مستوى الدفع"، يُرجى الذهاب إلى الرابط الآتي: <https://www.ladwp.com/financialassistance>