

# MAHALAGANG IMPORMASYON TUNGKOL SA IMINUMUNGKAHING PAGTAAS NG MGA RATE NG SEWER

Iminumungkahi ng Lungsod na ipagpatuloy ang pagtaas ng rate ng Sewer Service Charge na na-pause noong 2020 dahil sa pandemya. Ito ay kinakailangan upang protektahan ang kalusugan ng mga taga-Los Angeles at ang kapaligiran. Mangyaring malaman na ang tulong ay available para sa mga sambahayan na nangangailangan. Magbasa para sa karagdagang impormasyon sa ibaba.

## ✓ Kinakailangang Aksiyon Ngayon

Ang tuluy-tuloy na pagtaas sa mga rate ng Sewer Service Charge ay na-pause noong 2020 dahil sa pandemya at kasunod ng 45-araw na public input period sa darating na tag-araw, ay magpapatuloy sa taglagas ng 2024 upang patuloy na bumuo ng mga proyektong pang-imprastruktura upang protektahan ang kalusugan ng publiko at ang ating kapaligiran na kinabibilangan ng mga daluyan ng tubig, ating mga dalampasigan at karagatan.

## ✓ Pagprotekta sa Pamublikong Kalusugan at sa Kapaligiran

Ang iyong rate ay napupunta sa pagprotekta sa kalusugan ng mga taga-Los Angeles at sa kapaligiran sa pamamagitan ng paggawa ng mga pag-upgrade at pag-aayos sa tumatandang wastewater system ng LA at mga reclamation plant nito. Ito ang sistema na ligtas na nag-aalis ng wastewater mula sa inyong mga tahanan, negosyo, paaralan, at pasilidad ng komunidad, at dinadala ito sa kung saan ito pinoproseso, nililinis, at muling ginagamit sa apat na reclamation plant ng LA. Maraming mga pipeline ang kailangang ayusin o palitan at ang mga proyektong pagpapabuti para sa mga imburnal at mga pasilidad ng paglilinis ay isinasagawa upang patuloy na matiyak na mayroon tayong malinis na tubig at na pinangalagaan natin ang ating kapaligiran, kabilang ang ating mga daluyan ng tubig, dalampasigan at karagatan.

## ✓ Tulong Para sa Mga Kabahayang Nangangailangan

Alam natin na marami pa ring kabahayan ang nangangailangan. Mayroong tulong pinansyal para sa mga taga-Los Angeles. Ikaw at ang iyong sambahayan ay maaaring maging karapat-dapat para sa tulong pinansyal upang maibsan ang mga epekto. Ang Lungsod ay kasalukuyang nag-aalok ng tulong pinansyal para sa Sewer Service Charge sa mga sambahayan na nangangailangan sa pamamagitan ng EZ-SAVE Program. Ang tulong na ito ay magpapatuloy para sa mga karapat-dapat na sambahayan.

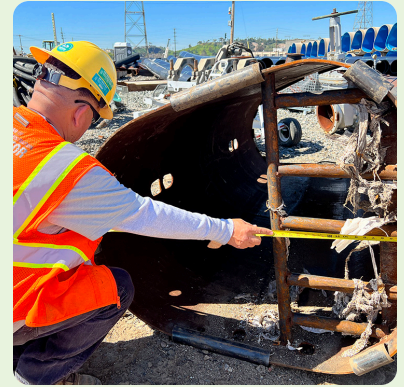
Magagawa mo ring bayaran ang iyong bayarin buwan-buwan sa halip na dalawang buwan at ang opsyong ito ay magagamit sa lahat ng nagbabayad ng rate sa pamamagitan ng Level-Pay Program - walang kinakailangan sa pagiging karapat-dapat sa kita. Upang malaman kung karapat-dapat ka para sa programang EZ-SAVE o baguhin ang iyong iskedyul ng pagsingil sa pamamagitan ng programang Level-Pay, bisitahin ang: <https://www.ladwp.com/financialassistance>

## ✓ Higit pang Impormasyon Tungkol sa Mga Iminungkahing Rate at Aming Calculator ng Bill



Ang iyong mga singil sa imburnal sa hinaharap ay nakadepende sa mga pinagtibay na rate pati na rin kung gaano karaming tubig ang iyong ginagamit. Maaari mong gamitin ang aming bill calculator upang tantyahin ang iyong mga singil sa imburnal sa hinaharap batay sa dami ng tubig na ginamit na ipinapakita sa iyong huling LADWP utility bill. Bisitahin ang <https://www.lacitysan.org/rates> upang mahanap ang calculator ng bill.

Kung gusto mong matuto nang higit pa, hinihikayat ka naming tumawag sa 1-800-773-2489 o magpadala ng email sa [sansscrates2024@lacity.org](mailto:sansscrates2024@lacity.org). Ang mga kinatawan ay magagamit upang sagutin ang iyong mga tawag tungkol sa mga iminungkahing Sewer Service Charge sa mga karaniwang araw sa pagitan ng 7:30 a.m. at 5:30 p.m. Ang mga tugon sa mga email ay aasikasuhin sa mga oras ng negosyo, at ibibigay isang araw pagkatapos matanggap ang iyong email.



Proyekto sa Rehabilitasyon ng North Outfall Sewer

## MGA PAPARATING NA PROYEKTO

Sa susunod na limang taon, mamumuhunan ang Lungsod sa daan-daang proyekto sa buong lungsod, na may inaasahang gastos na lampas sa \$3 bilyon.

Ilulunsad ang mga proyekto upang magtayo, magpahusay, o palitan ang mga kritikal na pumping plant na pumipigil sa pag-apaw ng dumi sa imburnal.

Ang pag-modernize sa North Outfall Sewer - ang backbone ng 6,700 milya na sistema ng imburnal ng LA - ay makukumpleto pagkatapos ng dalawang dekada ng mga proyektong pangkonstruksyon, na tinitiyak ang serbisyo nito para sa mga susunod na henerasyon.

Ang mga water reclamation plant ay maghahanda para sa mga pangangailangan sa katatagan para sa kinabukasan ng Los Angeles.

Para sa karagdagang impormasyon, bisitahin ang <https://www.lacitysan.org/rates>

