

# ព័ត៌មានសំខាន់ៗអំពីការដំឡើងអត្រាថ្លៃសេវាស្តារប្រព័ន្ធលូ ដែលបានស្នើឡើង

សាលាក្រុងកំពុងស្នើឱ្យបន្តការដំឡើងអត្រាថ្លៃសេវាស្តារប្រព័ន្ធលូដែលត្រូវបានផ្អាកនៅឆ្នាំ 2020 ដោយសារជំងឺរាតត្បាត។ នេះគឺជាចាំបាច់ដើម្បីការពារសុខភាពសាធារណៈ និងបរិស្ថានរបស់ប្រជាជនទូទាំងអង្គការដ៏រលេស។ សូមជ្រាបថា ជំនួយនឹងមានសម្រាប់គ្រួសារដែលត្រូវការជំនួយ។ សូមអានបន្ថែមសម្រាប់ព័ត៌មានបន្ថែមខាងក្រោម។

## ✓ សូមចាត់វិធានការចាំបាច់ឱ្យនេះ

ការកើនឡើងជាលំដាប់នៃអត្រាថ្លៃសេវាស្តារប្រព័ន្ធលូត្រូវបានផ្អាកនៅឆ្នាំ 2020 ដោយសារជំងឺរាតត្បាត ហើយបន្ទាប់ពីរយៈពេល 45 ថ្ងៃនៃការផ្តល់មតិពិសោធន៍ជូនដំណើរការខាងមុខនេះ និងបន្តនៅរដូវស្លឹកឈើជ្រុះឆ្នាំ 2024 ដើម្បីបន្តសាងសង់គម្រោងហេដ្ឋារចនាសម្ព័ន្ធដើម្បីការពារសុខភាពសាធារណៈ និងបរិស្ថានរបស់យើង ដែលមានផ្លូវទឹក ឆ្នេរ និងមហាសមុទ្ររបស់យើង។

## ✓ ការការពារសុខភាពសាធារណៈ និងបរិស្ថាន

អត្រារបស់អ្នកប្រើប្រាស់គឺជាសម្រាប់ការការពារសុខភាព និងបរិស្ថានរបស់ប្រជាជនទូទាំងអង្គការដ៏រលេស ដោយធ្វើការធ្វើឱ្យប្រសើរឡើង និងជួសជុលប្រព័ន្ធទឹកសំណល់ដ៏ចាស់របស់ទីក្រុងទូទាំងអង្គការដ៏រលេស និងរោងចក្រកែច្នៃទឹក។ នេះគឺជាប្រព័ន្ធដែលយកទឹកសំណល់ចេញដោយសុវត្ថិភាពពីគេហដ្ឋាន អាជីវកម្ម សាលារៀន និងអគារសហគមន៍របស់អ្នក ហើយដឹកជញ្ជូនទៅកន្លែងដែលវាត្រូវបានដំណើរការ សម្អាត និងកែច្នៃប្រើប្រាស់ឡើងវិញនៅរោងចក្រកែច្នៃទឹកទាំងបួនកន្លែងរបស់ទីក្រុងទូទាំងអង្គការដ៏រលេស។ បណ្តាញបំពង់បង្ហូរជាច្រើនត្រូវជួសជុល ឬប្តូរថ្មី ហើយគម្រោងកែលម្អប្រព័ន្ធលូ និងរោងចក្រប្រព្រឹត្តិកម្មទឹកស្អាតកំពុងដំណើរការដើម្បីបន្តធានាថា យើងមានទឹកស្អាត និងថាយើងកំពុងការពារបរិស្ថានរបស់យើង រួមទាំងផ្លូវទឹក ឆ្នេរ និងមហាសមុទ្ររបស់យើង។

## ✓ ជំនួយសម្រាប់គ្រួសារដែលខ្វះខាត

យើងដឹងថាគ្រួសារជាច្រើននៅមានការខ្វះខាត។ មានជំនួយហិរញ្ញវត្ថុសម្រាប់ប្រជាជនទូទាំងអង្គការដ៏រលេស។ អ្នក និងគ្រួសាររបស់អ្នកអាចមានសិទ្ធិទទួលបានជំនួយហិរញ្ញវត្ថុ ដើម្បីប៉ះប៉ូវផលប៉ះពាល់។ បច្ចុប្បន្ន សាលាក្រុងផ្តល់ជំនួយហិរញ្ញវត្ថុសម្រាប់ថ្លៃសេវាស្តារប្រព័ន្ធលូដល់គ្រួសារដែលមានតម្រូវការតាមរយៈកម្មវិធី EZ-SAVE។ ជំនួយនេះនឹងបន្តមានសម្រាប់គ្រួសារដែលមានសិទ្ធិ។

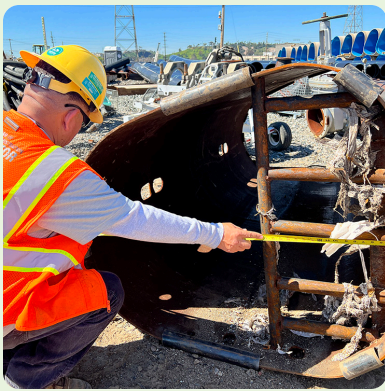
អ្នកក៏នឹងអាចបង់វិក្កយបត្ររបស់អ្នកជាមួយរាល់ខែជំនួយឱ្យបង់រៀងរាល់ខែដែលបានផងដែរ ហើយជម្រើសនេះមានសម្រាប់អ្នកបង់ទាំងអស់តាមរយៈកម្មវិធី Level-Pay និងមិនមានលក្ខខណ្ឌតម្រូវនៃការមានសិទ្ធិទទួលបានប្រាក់ចំណូលទេ។ ដើម្បីស្វែងយល់ថាតើអ្នកមានសិទ្ធិសម្រាប់កម្មវិធី EZ-SAVE ដែរឬអត់ ឬដើម្បីផ្លាស់ប្តូរកាលវិភាគទូទាត់ប្រាក់របស់អ្នកតាមរយៈកម្មវិធី Level-Pay សូមចូលទៅកាន់គេហទំព័រ៖ <https://www.ladwp.com/financialassistance>

## ✓ ព័ត៌មានបន្ថែមអំពីអត្រាដែលបានស្នើឡើង និងម៉ាស៊ីនគណនាវិក្កយបត្ររបស់យើង



វិក្កយបត្រថ្លៃសេវាស្តារប្រព័ន្ធលូនាពេលអនាគតរបស់អ្នកអាស្រ័យលើអត្រាដែលបានអនុម័ត ក៏ដូចជាចំនួនទឹកដែលអ្នកប្រើប្រាស់។ អ្នកអាចប្រើម៉ាស៊ីនគណនាវិក្កយបត្ររបស់យើង ដើម្បីប៉ាន់ប្រមាណចំនួនទឹកប្រាក់វិក្កយបត្រថ្លៃសេវាស្តារប្រព័ន្ធលូនាពេលអនាគតរបស់អ្នកដោយផ្អែកលើបរិមាណទឹកដែលបានប្រើប្រាស់ដែលបង្ហាញនៅលើវិក្កយបត្រសេវាសាធារណៈ LADWP ចុងក្រោយរបស់អ្នក។ សូមចូលទៅកាន់គេហទំព័រ <https://www.lacitysan.org/rates> ដើម្បីស្វែងរកម៉ាស៊ីនគណនាវិក្កយបត្រ។

ប្រសិនបើអ្នកចង់ស្វែងយល់បន្ថែម យើងសូមលើកទឹកចិត្តអ្នកឱ្យទូរសព្ទទៅ **1-800-773-2489** ឬផ្ញើអ៊ីមែលទៅ [sansscrates2024@lacity.org](mailto:sansscrates2024@lacity.org)។ អ្នកតំណាងនៅប្រចាំការទទួលបានការហៅទូរសព្ទរបស់អ្នកអំពីអត្រាថ្លៃសេវាស្តារប្រព័ន្ធលូដែលបានស្នើឡើងនៅថ្ងៃធ្វើការនៅចន្លោះម៉ោង 7:30 ព្រឹក ដល់ 5:30 ល្ងាច។ ការឆ្លើយតបទៅនឹងអ៊ីមែលនឹងធ្វើឡើងក្នុងអំឡុងពេលម៉ោងធ្វើការ ហើយផ្តល់មួយថ្ងៃនៃថ្ងៃធ្វើការបន្ទាប់ពីបានទទួលអ៊ីមែលរបស់អ្នក។



គម្រោងស្តារប្រព័ន្ធលូ North Outfall

### គម្រោងនាពេលខាងមុខ

ក្នុងរយៈពេលប្រាំឆ្នាំខាងមុខ សាលាក្រុងនឹងវិនិយោគលើគម្រោងរាប់រយនៅទូទាំងទីក្រុងជាមួយនឹងការចំណាយដែលរំពឹងទុកលើសពី \$3 ពាន់លានដុល្លារ។

គម្រោងនឹងត្រូវបានដាក់ឱ្យដំណើរការដើម្បីសាងសង់ ពង្រឹង ឬជំនួសស្ថានីយបូមទឹកសំខាន់ៗដែលការពារការហូរទឹកស្អុយ។

ការធ្វើទំនើបកម្មប្រព័ន្ធលូ North Outfall ដែលជាឆ្លឹងខ្នងនៃប្រព័ន្ធលូប្រវែង 6,700 ម៉ាយល៍របស់ទីក្រុងទូទាំងអង្គការដ៏រលេសនឹងត្រូវបញ្ចប់បន្ទាប់ពីគម្រោងសាងសង់អស់រយៈពេលពីរទសវត្សរ៍ ដោយធានានូវសេវាកម្មសម្រាប់មនុស្សជំនាន់ក្រោយ។

រោងចក្រកែច្នៃទឹកនឹងរៀបចំសម្រាប់តម្រូវការភាពធន់សម្រាប់អនាគតនៃទីក្រុងទូទាំងអង្គការដ៏រលេស។

ចំពោះព័ត៌មានបន្ថែម សូមចូលទៅកាន់គេហទំព័រ <https://www.lacitysan.org/rates>



ក្នុងនាមជាអង្គការដែលមានភារកិច្ចខ្ពស់បំផុត យើងសូមលើកទឹកចិត្តអ្នកឱ្យទូរសព្ទទៅ **1-800-773-2489** ឬផ្ញើអ៊ីមែលទៅ [sansscrates2024@lacity.org](mailto:sansscrates2024@lacity.org)។ អ្នកតំណាងនៅប្រចាំការទទួលបានការហៅទូរសព្ទរបស់អ្នកអំពីអត្រាថ្លៃសេវាស្តារប្រព័ន្ធលូដែលបានស្នើឡើងនៅថ្ងៃធ្វើការនៅចន្លោះម៉ោង 7:30 ព្រឹក ដល់ 5:30 ល្ងាច។ ការឆ្លើយតបទៅនឹងអ៊ីមែលនឹងធ្វើឡើងក្នុងអំឡុងពេលម៉ោងធ្វើការ ហើយផ្តល់មួយថ្ងៃនៃថ្ងៃធ្វើការបន្ទាប់ពីបានទទួលអ៊ីមែលរបស់អ្នក។